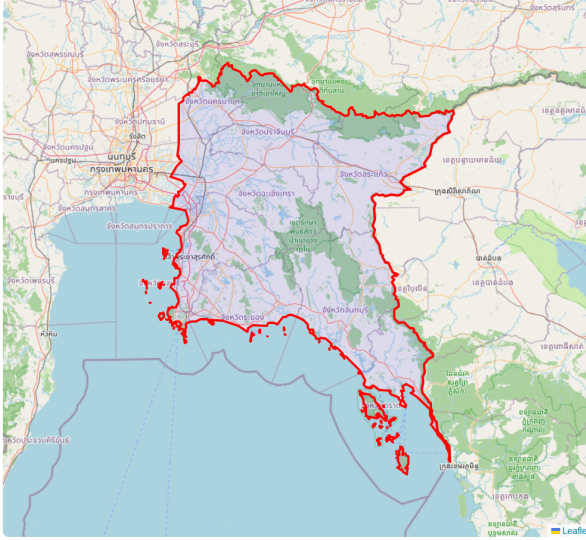


ภาคตะวันออกเฉียงเหนือ

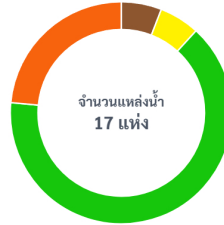
ทั้งหมด



ความจุแหล่งน้ำผิวดิน
14.74
ล้าน ลบ.ม.

จำนวนแหล่งน้ำผิวดิน
17
แห่ง

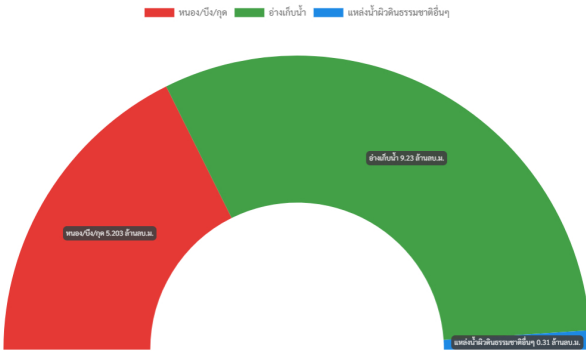
ปริมาณน้ำปัจจุบัน
8.36 (56.71%)
ล้าน ลบ.ม.



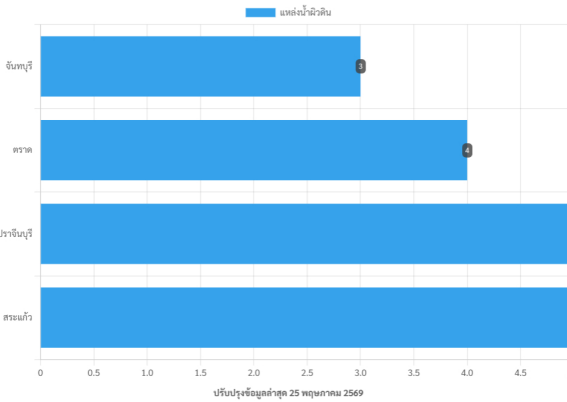
น้อยกว่า 20%	1	แห่ง
21% - 30%	1	แห่ง
31% - 80%	11	แห่ง
81% - 100%	4	แห่ง
มากกว่า 100%	0	แห่ง

ประเภทกับความจุแหล่งน้ำผิวดิน 14.74 ล้าน ลบ.ม.

พื้นที่กับแหล่งน้ำผิวดิน

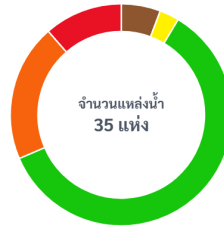
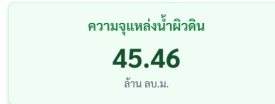
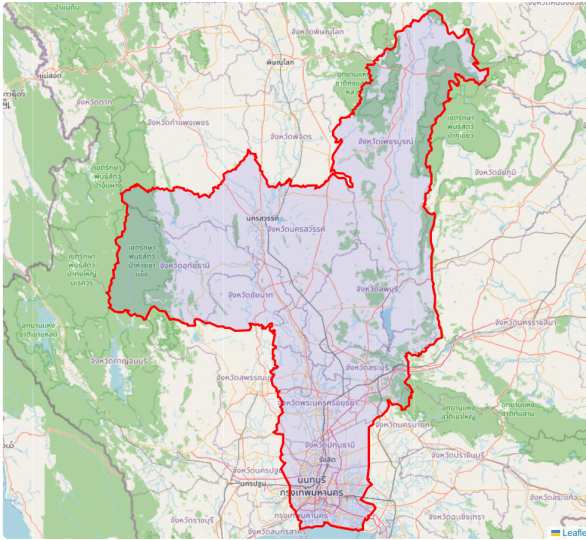


ปรับปรุงข้อมูลล่าสุด 25 พฤษภาคม 2569



ภาคกลาง

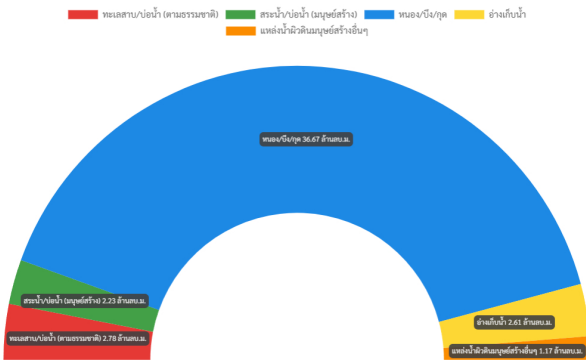
ทั้งหมด



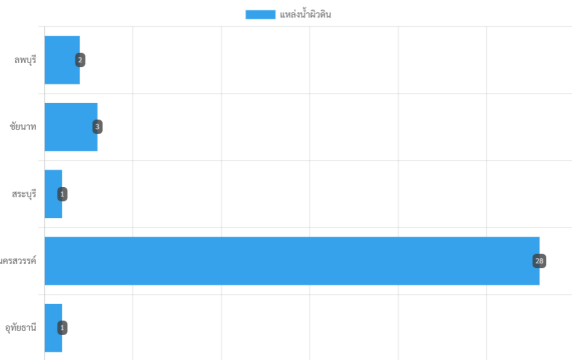
น้อยกว่า 20%	2	แห่ง
21% - 30%	1	แห่ง
31% - 80%	21	แห่ง
81% - 100%	7	แห่ง
มากกว่า 100%	4	แห่ง

ประเภทกับความจุแหล่งน้ำผิวดิน 45.46 ล้าน ลบ.ม.

พื้นที่กับแหล่งน้ำผิวดิน



เปรียบเทียบข้อมูลล่าสุด 25 พฤษภาคม 2569



เปรียบเทียบข้อมูลล่าสุด 25 พฤษภาคม 2569